

第7回金沢大学高大接続ラウンドテーブル



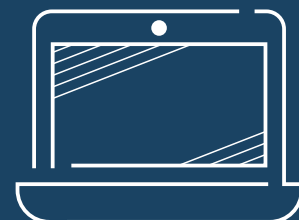
未来へ繋ぐ探求

～知識基盤社会で活躍するための探求学習とは～

参加費
無料

R4
2022
3/25 金
13:00～16:00

オンライン
により開催!!
※スマートフォンではなく、
パソコン利用による参加を推奨

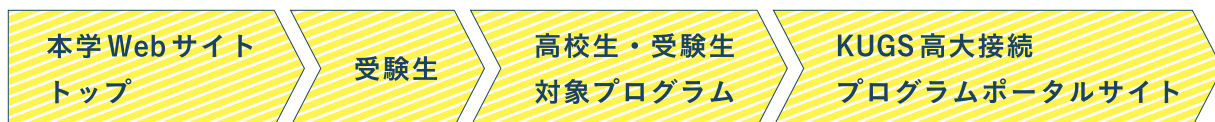


参加
対象
→ 高校 1～3 年次等

募集
定員
→ 30 名 (最小実施人数：8名)

参加を希望する方は、
KUGS 高大接続プログラムポータルサイトに登録後、
マイページの「カレンダー」からお申し込みください。

申込フォーム → <https://kugspro.adm.kanazawa-u.ac.jp/>



プログラム

探求的な学びに取り組んできた受講者同士が、それぞれの学びのプロセスを報告し、共有し合うとともに、「知識基盤社会で活躍する人材となるためにはどのような学びが必要か」「自身の将来へとつなぐ探求とは何か」等について考えを深め合い、様々な意見に触れるとともに、複数人で共通の課題を探求する学びを体験します。



主催：金沢大学高大接続コア・センター
本プログラムは金沢大学KUGS 高大接続プログラムに指定しています。



金沢大学は文部科学省「スーパーグローバル(SGU)創成支援事業の採択を受けています。
問合せ先 金沢大学高大接続コア・センター E-mail kugspro@adm.kanazawa-u.ac.jp